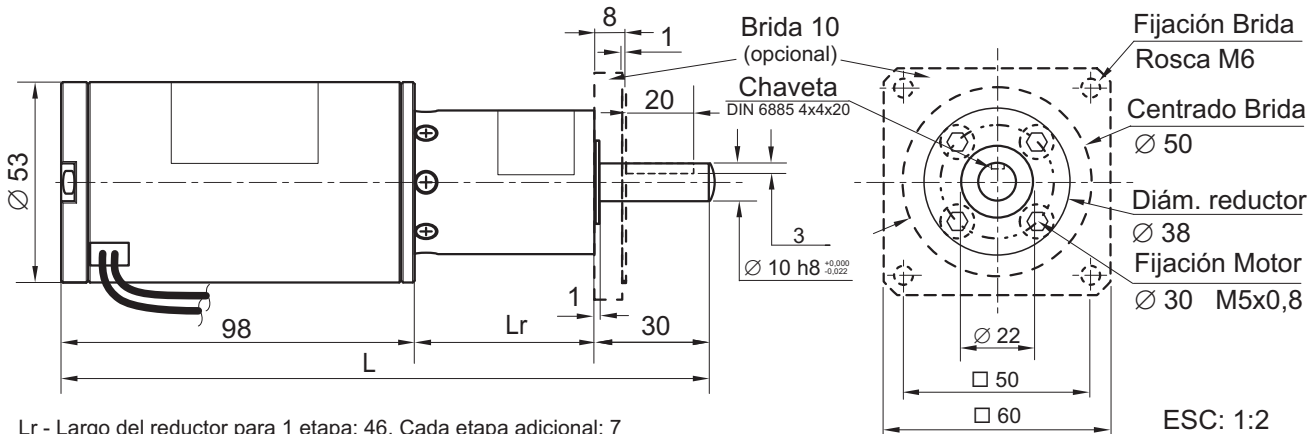


MIR10- -

Diametro del eje _____
 Motor _____
 (1,2 o 3)
 Velocidad nominal _____
 (Depende del motor, ver tabla inferior)



Lr - Largo del reductor para 1 etapa: 46, Cada etapa adicional: 7
 L - Largo Total: Mínimo: 174; Máximo: 216

General

Tensión Nominal 24 Vcc
 Cupla de rotura 300 kgf*cm
 Juego Libre (Backlash) menor a 2°
 Peso (aprox.) 1 etapa - etapa adicional 1 kg - 0,05 kg
 Velocidad mínima / máximo 20% / 200 % Velocidad Nominal
 Rendimiento aproximado por etapa 95 %
 Cupla Arranque / Bloqueo (aprox.) = Cupla nominal * 4
 Velocidad Vacío (aprox.) = Velocidad Nominal + 15%
 * Se pueden fabricar a pedido, motorreductores con 6 o 7 etapas

Solicitaciones del Eje

Esfuerzo Radial Máximo 20 Kgr
 Esfuerzo Axial Máximo 20 Kgf
 Momento Torsor Máximo 5 Kgf.m
 Momento Flexor Máximo 3,0 Kgf.m

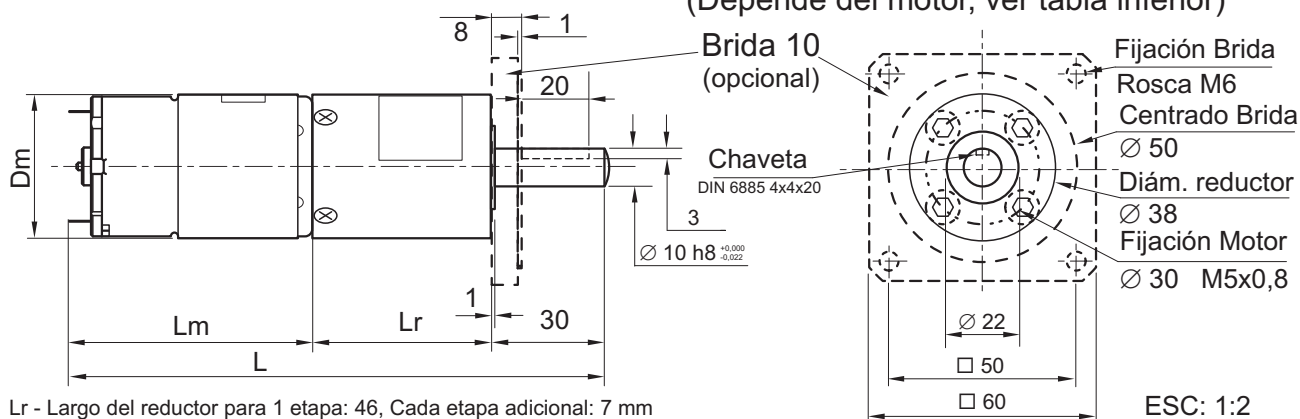
Origen: Argentina / Taiwan

| | | | | Modelo | | |
|---|---------|---------|----------------|-----------------|--------------|--------------|
| MR - Eje - Motor | | | | MR101-VEL | MR102-VEL | MR103-VEL |
| Servicio | | | | Larga duración | Normal | Ocasional |
| Potencia Entrada [KW] / Potencia salida [Hp] | | | | 0,0360 | 0,0720 | 0,1560 |
| Tensión nominal [VCC] | | | | 24 | | |
| I _o (Inten. vacío) . I _{nom} (nominal) . I _s (arranq./bloq.) [A] | | | | 0,25 . 1,5 . 6 | 0,5 . 3 . 13 | 1,0 . 6 . 24 |
| RPM Nom. RPM Vacío | | | | 1600 2000 | 3200 4000 | 6400 8000 |
| Etapas | Desmult | Engran. | Cupla [Kgf.cm] | Velocidad [RPM] | | |
| 0 | 1:1 | 0 | 1,52 | 1600 | 3200 | 6400 |
| 1 | 4:1 | 4 | 4,86 | 400 | 800 | 1600 |
| 1 | 6:1 | 6 | 7,30 | 266 | 533 | 1066 |
| 2 | 16:1 | 44 | 17,49 | 100 | 200 | 400 |
| 2 | 24:1 | 64 | 26,50 | 66 | 133 | 266 |
| 2 | 36:1 | 66 | 39,74 | 44 | 88 | 177 |
| 3 | 64:1 | 444 | 62,95 | 25 | 50 | 100 |
| 3 | 96:1 | 644 | 92,58 | 17 | 33 | 66 |
| 3 | 144:1 | 664 | 100,00 | 11 | 22 | 44 |
| 3 | 216:1 | 666 | " | 7,5 | 15 | 30 |
| 4 | 256:1 | 4444 | " | 6,0 | 12 | 25 |
| 4 | 384:1 | 6444 | " | 4,0 | 8,5 | 17 |
| 4 | 576:1 | 6644 | " | 2,7 | 5,4 | 11 |
| 4 | 864:1 | 6664 | " | 1,8 | 3,7 | 7,5 |
| 5 | 1024:1 | 44444 | " | 1,5 | 3,0 | 6,0 |
| 5 | 1536:1 | 64444 | " | 1,0 | 2,0 | 4,0 |
| 5 | 2304:1 | 66444 | " | 0,7 | 1,3 | 2,7 |
| 5 | 3456:1 | 66644 | " | 0,5 | 0,9 | 1,8 |
| 5 | 5184:1 | 66664 | " | 0,3 | 0,6 | 1,2 |
| 5 | 7776:1 | 66666 | " | 0,2 | 0,4 | 0,8 |



MR10

Diametro del eje _____
 Motor _____
 (5 o 7)
 Velocidad nominal _____
 (Depende del motor, ver tabla inferior)



Lr - Largo del reductor para 1 etapa: 46, Cada etapa adicional: 7 mm
 Lm - Largo del motor: Tamaño 5: 64, Tamaño 7: 73
 Dm - Diámetro del motor: Tamaño 5: 37, Tamaño 7: 46
 L- Largo Total: Mínimo: 140; Máximo: 191

General

Juego Libre (Backlash) menor a 2°
 Peso 1°etapa/Etapa adic.[Kg]: MR105: 0,52; MR107: 0,69 /0,05
 Cupla de rotura 300 kgf*cm
 Velocidad min / max (RPM) 20% / 200 % Vel.Nom
 Rendimiento aproximado por etapa 95 %
 Cupla Arranque / Bloqueo (aprox.) = Cupla nominal * 4
 Velocidad Vacío (aprox.) = Velocidad Nominal + 15%
 * Se pueden fabricar a pedido, motorreductores con 6 o 7 etapas

Solicitaciones del Eje

Esfuerzo Radial Máximo 20 Kg
 Esfuerzo Axial Máximo 20 Kg
 Momento Torsor Máximo 5 Kg.m
 Momento Flexor Máximo 3,0 Kg.m

Origen: Argentina / China

| | | | | Modelo | |
|---|---------|---------|-----------------|----------------|--------------|
| MR - Eje - Motor | | | | MR105-VEL | MR107-VEL |
| Servicio | | | | Normal | |
| Potencia Entrada [KW] / Potencia salida [Hp] | | | | 0,0360 | 0,0720 |
| Tensión nominal [VCC] | | | | 24 | |
| I _o (Intensidad en vacío). I _{nom} (nominal). I _s (arranque/bloqueo) [A] | | | | 0,25 . 1,5 . 6 | 0,5 . 3 . 13 |
| RPM Nom. RPM Vacío | | | | 6400 8000 | |
| Etapas | Desmult | Engran. | Velocidad [RPM] | Cupla [kgf.cm] | |
| 0 | 1:1 | 0 | 6400 | 0,30 | 0,50 |
| 1 | 4:1 | 4 | 1600 | 0,96 | 1,60 |
| 1 | 6:1 | 6 | 1064 | 1,45 | 2,41 |
| 2 | 16:1 | 44 | 400 | 3,65 | 6,09 |
| 2 | 24:1 | 64 | 266 | 5,49 | 9,16 |
| 2 | 36:1 | 66 | 177 | 8,25 | 13,77 |
| 3 | 64:1 | 444 | 100 | 13,88 | 23,15 |
| 3 | 96:1 | 644 | 66 | 21,02 | 35,07 |
| 3 | 144:1 | 664 | 44 | 31,54 | 52,61 |
| 3 | 216:1 | 666 | 30 | 46,88 | 78,20 |
| 4 | 256:1 | 4444 | 25 | 52,73 | 87,96 |
| 4 | 384:1 | 6444 | 17 | 79,22 | 100,00 |
| 4 | 576:1 | 6644 | 11 | 100,00 | " |
| 4 | 864:1 | 6664 | 7,5 | " | " |
| 5 | 1024:1 | 44444 | 6,0 | " | " |
| 5 | 1536:1 | 64444 | 4,0 | " | " |
| 5 | 2304:1 | 66444 | 2,7 | " | " |
| 5 | 3456:1 | 66644 | 1,8 | " | " |
| 5 | 5184:1 | 66664 | 1,2 | " | " |
| 5 | 7776:1 | 66666 | 0,8 | " | " |

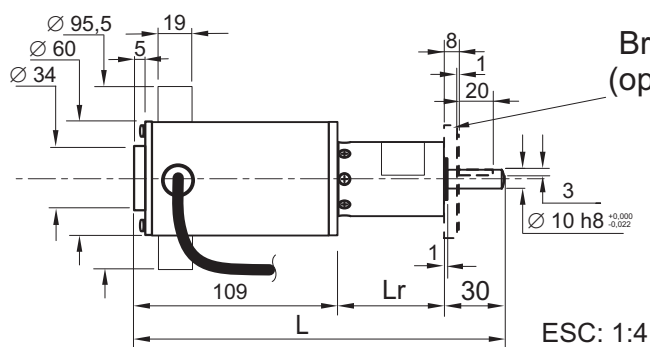
La empresa se reserva el derecho de modificar los datos técnicos sin previo aviso

EN DESARROLLO



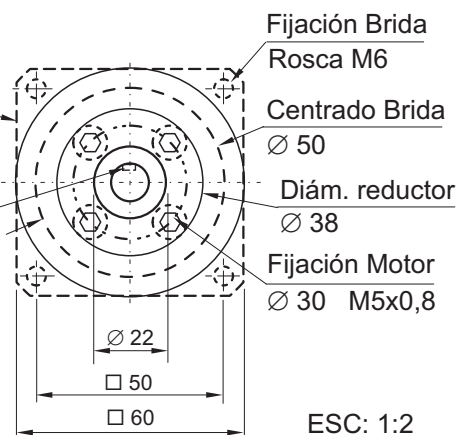
MIR10- [] - []

Diámetro del eje
Motor
(416, 432)
Velocidad nominal
(Depende del motor, ver tabla inferior)



Brida 10
(opcional)

Chaveta
DIN 6885 4x4x20



Lr - Largo del reductor para 1 etapa: 46, Cada etapa adicional: 7 mm
L- Largo Total: Mínimo: 183,8; Máximo: 232,8

General

Tensión Nominal 27,4 Vcc
Cupla de rotura 300 kgf*cm
Juego Libre (Backlash) menor a 2°
Peso (aprox.) 1 etapa - etapa adicional 0,8 kg - 0,05 kg
Velocidad min / max 20% / 200 % Vel.Nom
Rendimiento aproximado por etapa 95 %
Cupla Arranque / Bloqueo (aprox.) = Cupla nominal * 4
Velocidad Vacío (aprox.) = Velocidad Nominal + 15%
* Se pueden fabricar a pedido, motorreductores con 6 o 7 etapas

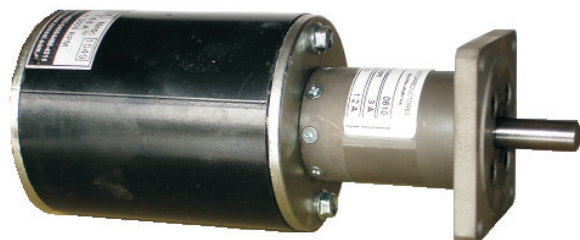
Solicitaciones del Eje

Esfuerzo Radial Máximo 20 Kgf
Esfuerzo Axial Máximo 20 Kgf
Momento Torsor Máximo 5 Kgf.m
Momento Flexor Máximo 3,0 Kgf.m

Origen: Argentina

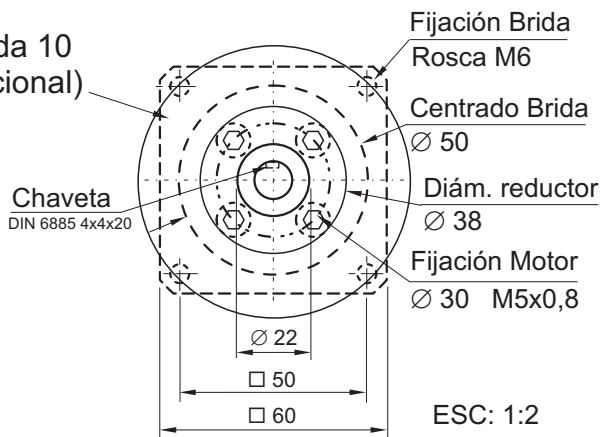
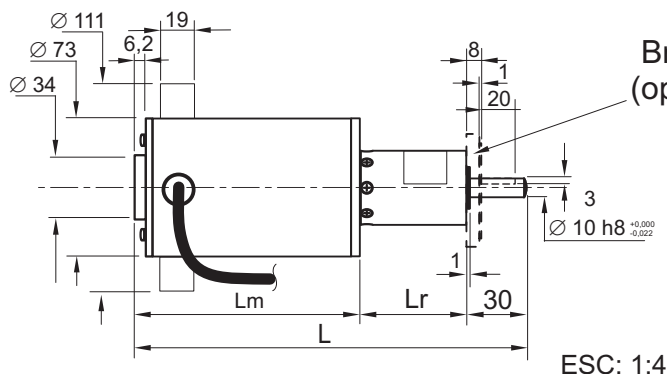
| | | | | Modelo | |
|--|-------------------|------------|----------------|-----------------|--------------|
| MR - Eje - Motor | | | | MR10-416-VEL | MR10-432-VEL |
| Servicio | | | | Larga duración | Normal |
| Potencia Entrada [KW] / Potencia salida [Hp] | | | | 0,0360 | 0,0720 |
| Tensión nominal [VCC] | | | | 24 | |
| I _o (Inten.vacío). I _{nom} (nominal). I _s (arranq./bloq.) [A] | | | | 0,25 . 1,5 . 6 | 0,5 . 3 . 13 |
| RPM Nom. RPM Vacío | | | | 1600 2000 | 3200 4000 |
| Etapas | Desmultiplicacion | Engranajes | Cupla [Kgf.cm] | Velocidad [RPM] | |
| 0 | 1:1 | 0 | 1,52 | 1600 | 3200 |
| 1 | 4:1 | 4 | 4,86 | 400 | 800 |
| 1 | 6:1 | 6 | 7,30 | 266 | 533 |
| 2 | 16:1 | 44 | 17,49 | 100 | 200 |
| 2 | 24:1 | 64 | 26,50 | 66 | 133 |
| 2 | 36:1 | 66 | 39,74 | 44 | 88 |
| 3 | 64:1 | 444 | 62,95 | 25 | 50 |
| 3 | 96:1 | 644 | 92,58 | 17 | 33 |
| 3 | 144:1 | 664 | 100,00 | 11 | 22 |
| 3 | 216:1 | 666 | " | 7,5 | 15 |
| 4 | 256:1 | 4444 | " | 6,0 | 12 |
| 4 | 384:1 | 6444 | " | 4,0 | 8,5 |
| 4 | 576:1 | 6644 | " | 2,7 | 5,4 |
| 4 | 864:1 | 6664 | " | 1,8 | 3,7 |
| 5 | 1024:1 | 44444 | " | 1,5 | 3,0 |
| 5 | 1536:1 | 64444 | " | 1,0 | 2,0 |
| 5 | 2304:1 | 66444 | " | 0,7 | 1,3 |
| 5 | 3456:1 | 66644 | " | 0,5 | 0,9 |
| 5 | 5184:1 | 66664 | " | 0,3 | 0,6 |
| 5 | 7776:1 | 66666 | " | 0,2 | 0,4 |

La empresa se reserva el derecho de modificar los datos técnicos sin previo aviso



MR10- [] - []

Diámetro del eje
 Motor (520, 620)
 Velocidad nominal
 (500; 333; 125; 83; 55; 31; 20; 13; 9,2; 7,8;
 5,2; 3,4; 2,3; 1,9; 1,2; 0,8; 0,6; 0,4; 0,2)



Lr - Largo del reductor para 1 etapa: 46, Cada etapa adicional: 7 mm
 Lm - Largo del motor: Tamaño 520: 107,8, Tamaño 620: 128,8
 L- Largo Total: Mínimo: 183,8; Máximo: 232,8

General

Cupla de rotura 300 kgf*cm
 Juego Libre (Backlash) menor a 2°
 Peso (aprox.) 1 etapa - etapa adicional 1 kg - 0,05 kg
 Velocidad min / max 20% / 200 % Vel.Nom
 Rendimiento aproximado por etapa 95 %
 Cupla Arranque / Bloqueo (aprox.) = Cupla nominal * 4
 Velocidad Vacío (aprox.) = Velocidad Nominal + 15%
 * Se pueden fabricar a pedido, motorreductores con 6 o 7 etapas

Solicitaciones del Eje

Esfuerzo Radial Máximo 20 Kgf
 Esfuerzo Axial Máximo 20 Kgf
 Momento Torsor Máximo 5 Kgf.m
 Momento Flexor Máximo 3,0 Kgf.m

Origen: Argentina

| | | | | Modelo | |
|--|-------------------|------------|-----------------|----------------|----------------|
| MR - Eje - Motor | | | | MR10-520-VEL | MR10-620-VEL |
| Servicio | | | | Continuo | |
| Potencia Entrada [KW] / Potencia salida [Hp] | | | | 0,0675 | 0,1215 |
| Tensión nominal [VCC] | | | | 24 | |
| Io (Intensidad vacío). Inom (nominal). Is (arranque/bloqueo) [A] | | | | 1 . 3 . 19 | 1,5 . 4,5 . 27 |
| RPM Nom. RPM Vacío | | | | 2000 2500 | |
| Etapas | Desmultiplicación | Engranajes | Velocidad [RPM] | Cupla [Kgf.cm] | |
| 0 | 1:1 | 0 | 2000 | 2,65 | 3,57 |
| 1 | 4:1 | 4 | 500 | 10,61 | 14,29 |
| 1 | 6:1 | 6 | 333 | 15,93 | 21,45 |
| 2 | 16:1 | 44 | 125 | 42,45 | 57,14 |
| 2 | 24:1 | 64 | 83 | 63,93 | 86,06 |
| 2 | 36:1 | 66 | 55 | 96,47 | 100,00 |
| 3 | 64:1 | 444 | 31 | 100,00 | " |
| 3 | 96:1 | 644 | 20 | " | " |
| 3 | 144:1 | 664 | 13 | " | " |
| 3 | 216:1 | 666 | 9,2 | " | " |
| 4 | 256:1 | 4444 | 7,8 | " | " |
| 4 | 384:1 | 6444 | 5,2 | " | " |
| 4 | 576:1 | 6644 | 3,4 | " | " |
| 4 | 864:1 | 6664 | 2,3 | " | " |
| 5 | 1024:1 | 44444 | 1,9 | " | " |
| 5 | 1536:1 | 64444 | 1,2 | " | " |
| 5 | 2304:1 | 66444 | 0,8 | " | " |
| 5 | 3456:1 | 66644 | 0,6 | " | " |
| 5 | 5184:1 | 66664 | 0,4 | " | " |
| 5 | 7776:1 | 66666 | 0,2 | " | " |